

Část dokumentace: D - DOKUMENTACE OBJEKTŮ A TECHNICKÝCH  
A TECHNOLOGICKÝCH ZAŘÍZENÍ  
D.1 DOKUMENTACE OBJEKTŮ  
D.1.1 ARCHITEKTONICKO - STAVEBNÍ ŘEŠENÍ

## 3.701

### SPECIFIKACE MATERIÁLŮ A POVRCHOVÝCH ÚPRAV

Stavební objekt: 1.2.0.4.1 Provozní budova

Název stavby: Provozní objekt pelhřimovské vodárenské s.r.o

Místo: k.ú. Pelhřimov  
Investor: Město Pelhřimov, Masarykovo náměstí 1, 393 01 Pelhřimov  
Stupeň dokumentace: provádění stavby  
Číslo zakázky: 20\_2406  
Datum: duben 2025

Zpracovatel: **LAPLAN a.s.**  
IČ: 29201691, DIČ: CZ29201691  
Cejl 504/38, Zábrdovice, 602 00 Brno  
atelier@laplan.cz | f9umfsq

Autor: Ing. arch. Martin Pavlun  
Hlavní projektant: Ing. Filip Vacek  
Autorizovaná osoba: Ing. arch. Martin Pavlun

Sada:

┌ ┐

└ ┘

Standardy specifikují požadované vlastnosti povrchových úprav a použitých materiálů. Jedná se především o materiálové a barevné řešení, vzhled, povrchové úpravy, případně i tvar a rozměry, způsob kotvení apod. Zhotovitel je povinen všechny výrobky před jejich zabudováním do stavby předložit k odsouhlasení AD a TDI (předložit vzorky), speciálně pak vzorky všech dlažeb, obkladů, podlahových krytin, podhledů, kování, zařizovacích předmětů, svítidel, technologií a dalších vybraných konstrukcí či materiálů ke schválení zástupci TDI a AD před vlastním použitím. Definitivní odsouhlasení pak provede technický dozor investora písemně.

V případě, že je součástí definice prvku fotografie, jedná se o referenční vzhled, který bude dodavatelem respektován.

Standardy definují minimální požadované parametry prvků, dodavatel může vždy výrobek nahradit výrobkem jiným s minimálně totožnými nebo vyššími parametry.

## Obsah

iM1 Malba bílá
iM2 Přírodní linoleum
iM3 Teraco dlažba
iM4 Keramická dlažba
iM5 Epoxidový nátěr
iM6 Přejížděvací lišta
iM7 Podhled hladký
iM8 Podhled akustický
iM9 Obklad keramický
iM10 Schodiště z pohledového betonu
iM11 DTD příčka
iM12 Zábradlí
iM13 Čistící zóna
iM14 Interiérové dveře
iM15 Fasádní omítka
iM16 Profilovaná omítka
iM17 Výplně otvorů
iM18 Vrata niky na odpad
iM19 Garážová vrata
iM20 Venkovní žaluzie
iM21 Klempířské prvky
iM22 Dlažba terasa
iM23 Okap.chodník
iM24 Závora
iM25 Ocelový přístřešek
iM26 Obvodové stěny garáže
iM27 Světlík
iM28 Opěrná stěna
iM29 Skříňka na hasicí přístroj
iM30 Pororošt

**iM1 Malba bílá****místo:**

- barva: bílá, přibližně RAL 9003
- podklad: vápenocementová omítka/SDK

RAL 9003

**iM2 Přírodní linoleum****místo:** kanceláře, chodba administrativní části

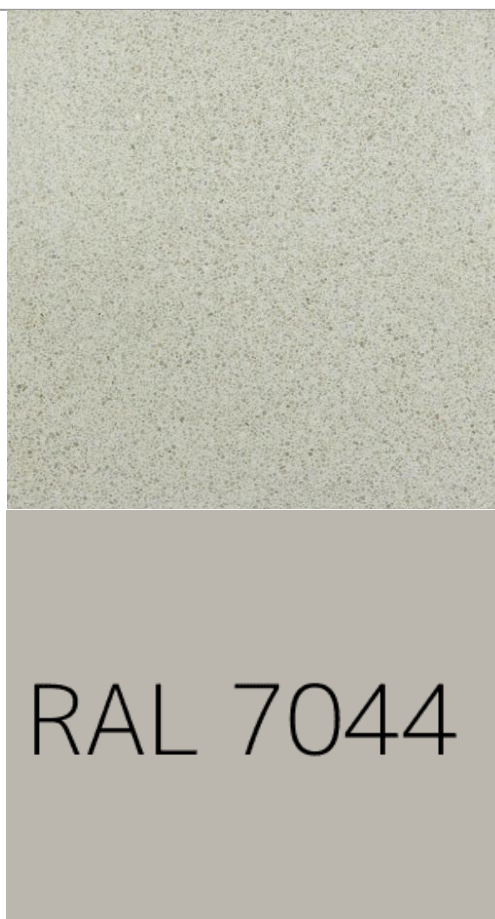
- materiál: přírodní linoleum
- š/d/h: 33000/2000/2,5 mm
- přírodní linoleum s jemnou betonovou strukturou
- barva: světle šedá, přibližně RAL 9018
- soklová lišta:
- materiál: hliník
- zapuštěná v úrovni omítky
- výška 60mm
- povrch - matný hliník



**iM3 Teraco dlažba**

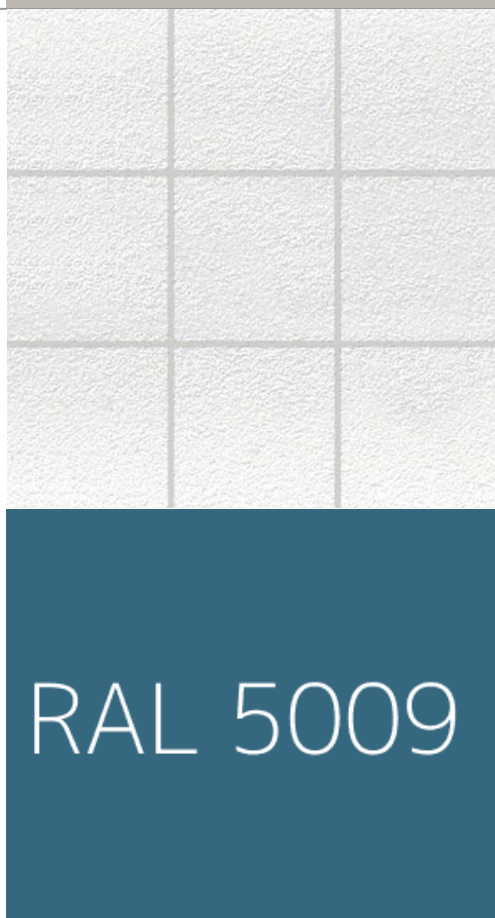
**místo:** zádveří, chodba zázemí pro technické pracovníky, denní místnost v 1.NP, sušárna, šatny, umývárny

- materiál: teraco
- š/d/h: 400/400/27
- typ: dlaždice slinutá, neglazovaná
- barva: bílý cement, světlý vsyp - béžová a šedá drť
- protiskluznost:  $\mu > 0,6$
- spára: 2mm, barva světle šedá (přibližně RAL 7044)
- povrch: hladký, matný
- způsob kladení: na stříh
- sokl:
- tvořen teracovou páskou výšky 60 mm a hloubky 12 mm
- v shodném vzoru a barvě, jako dlažba
- ostrou hranou slícovaný s omítkou (bez viditelné horní hrany)

**iM4 Keramická dlažba**

**místo:** WC, sprchy

- materiál: keramika
- š/d/h: 98/98/6
- barva: bílá, přibližně RAL 9003
- typ: dlaždice slinutá, glazovaná
- barva: bílá
- formát: 100x100
- spára: 2mm, barva modrá (přibližně RAL 5009)
- povrch: hladký, matný
- způsob kladení: na stříh
- protiskluznost:  $\mu \geq 0,3$  i při mokrému povrchu (R10/B)
- stejná dizajnová série jako keramický obklad iM9



**iM5 Epoxidový nátěr****místo:** techn. místnosti,  
sklady, garáže

- barva: světle šedá (přibližně RAL 7035)
- povrch: matný

RAL 7035

**iM6 Přejížděvací lišta****místo:**

- materiál: hliník
- přechod mezi různými nášlapnými vrstvami podlah, nebo zakončení nášlapné vrstvy
- tvar: zapuštěný L profil
- vzhled: viditelná pouze horní hrana lišty
- šířky max. 3 mm
- barva: přírodní hliník
- výška:
  - a - 10 mm
  - b - 25 mm
  - c - 3 mm
- vždy bude použita výška vyšší nášlapné vrstvy v daném místě

**iM7 Podhled hladký****místo:**

- povrch: hladký
- barva: bílá malba viz iM1

**iM8 Podhled akustický****místo:** zasedací místnost

- materiál: desky s drcenými dřevěnými vlákny
- š/d/h: 1200/600/35
- rozebíratelný kazetový podhled
- způsob kladení: na střih
- spáry: skrytá podkonstrukce, zkosené hrany
- barva: přírodní, bez povrchové úpravy
- tloušťka dřevitého vlákna: 1 mm

**iM9 Obklad keramický****místo:** hygienické zázemí, kuchyňky

- materiál: keramika
- š/d/h: 98/98/6
- barva: bílá, přibližně RAL 9003
- typ: dlaždice slinutá, glazovaná
- barva: bílá
- formát: 100x100
- spára: 2mm, barva modrá (přibližně RAL 5009)
- povrch: hladký, matný
- způsob kladení: na střih
- stejná dizajnová série jako keramická dlažba iM4



**iM10 Schodiště z pohledového betonu**

místo: schodiště

- materiál: prefabrikovaný pohledový beton

- třída pohledového betonu: PB2
- povrch: hladký
- barva: přírodní
- úprava hran: zkosení
- protiskluznost:  $\mu \geq 0,5 + tg \alpha$

Třída PB2		
kritérium	označení	požadavek / vlastnost
struktura	S1	hladká a uzavřená, povětšinou jednotná betonová plocha
		žádná hrůzda hrubšího kameniva
		v místech spojů dílců bednění výrony cementového mléka/jemné malty šířky do 10 mm a hloubky do 5 mm
		odskočky povrchu mezi plochami vytvořenými sousedními bednicemi dílcí do 5 mm
		otřepy do 5 mm
		otisk rámu bednicího dílce se připouští
pórovitost	P2	plocha pórů velikosti 1 mm až 15 mm na zkušební ploše 400 mm x 400 mm max. 1440 mm <sup>2</sup>
vyrovnaná barevnost	B1	jsou nepřipustné barevné skvrny způsobené rzí, růzností materiálu bednicího pláště, neodborným zacházením s bednicími dílci, neodborným následným ošetřením, čárovým probarvením (od prokreslení výztuže)
spoje na bednění	PS1	v ploše přípustné viditelné spoje bednění a prokladů
		přípustné viditelné stopy po šroubových spojích
rovinnost	R1	měřeno 3 m latí – max. odchylka 5 mm
		měřeno 20 cm latí – max. odchylka 2 mm
opravy povrchu	-	lokální opravy kaveren velikosti $\geq 6$ mm barevně sladěny s povrchem výrobku
hlazený povrch	-	2 x ručně hlazený
zkušební plochy / etalon	-	nestanoveny
příklady použití		betony s vyššími požadavky, např.: <ul style="list-style-type: none"> <li>• běžné dílce pro budovy</li> <li>• běžné dílce pro dopravní stavby</li> <li>• dílce pro stavby v prostředí XF2, XF3, XF4</li> </ul>

**iM11 DTD přčka**

místo: schodiště

- materiál: DTD deska
- povrch: laminovaný, hladký, matný
- barva: přibližně RAL 5014

RAL 5014



**iM12 Zábradlí****místo:** schodiště, stropní průhledy

- materiál: ocel, dřevo
- zábradlí z ocelových profilů, bez madla
- povrch: barevný lak RAL 5014, hladký, matný
- dřevěné madlo s LED podsvícením
- materiál: masivní dub
- tvar: hranatý průřez
- kotvení: nerezové držáky s kruhovou montážní destičkou, možnost skryt kabeláž LED podsvícení
- podsvícení: LED pásek, chromatičnost 4000 K, po celé délce madla

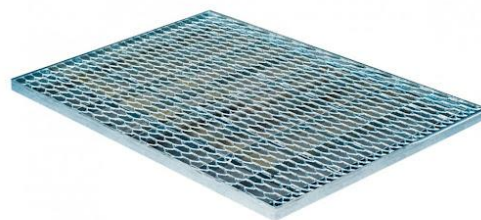
RAL 5014



- vnitřní:
- materiál: polypropylen / polyester
- barva: šedá melírovaná
- úprava rubu: pogumování
- výška vlasu: 3,6 mm
- celková výška: 9,2 mm
- montáž: zapuštěná v úrovni okolní podla
- gramáž: 2090 g/m<sup>2</sup>



- venkovní:
- materiál: ocelový tahokov
- barva: přírodní pozink
- montáž: zapuštěná v úrovni okolní dlažby





**iM13 Čistící zóna****místo:** vstupy

- zárubeň: systémová hliníková zárubeň, povrchová úprava: práškový lak, barva RAL 9006, matný
- rám proskleného dveřního křídla: hliníkový rám, barva: RAL 5014
- zasklení: čiré / mléčné sklo - bez zbarvení, matné, hladké
- výplň plného dveřního křídla: barva: RAL 5014, se skrytým rámem křídla
- rám fixní zasklené části: hliníkový, RAL 9006
- kování
- broušená nerez
- klika/klika, klika/koule, madlo/madlo
- zámek: kruhová rozeta s cylindrickým zámkem / kruhová rozeta WC s ukazatelem
- madlo: broušená nerez, kruhový průřez
- čtečka karet: černá/nerez, tvar: hranatý
- větrací mřížka: broušená nerez, bez regulace
- dveřní samozavírač s kluzným ramínkem, barva stříbrná
- bezpečnostní značení prosklených ploch:
- pískovaná fólie
- dva pruhy čtverců rozměru 50 x 50 mm, vzdálenosti mezi čtverci 50 mm
- výšky pruhů od podlahy: 900 a 1500 mm

RAL 9006

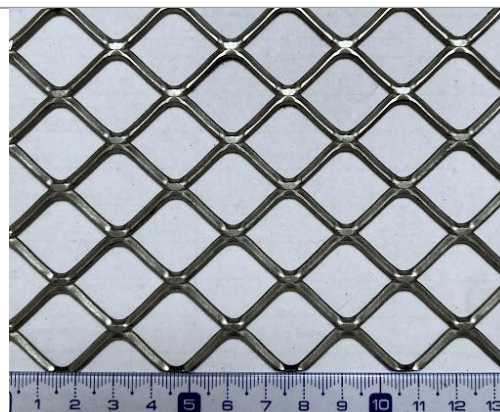
RAL 5014



<b>iM15 Fasádní omítka</b>	<b>místo:</b> exteriér	<ul style="list-style-type: none"> <li>- materiál: silikonově pryskyřičná omítka</li> <li>- povrch: ochranný barevný nátěr pro snížení přilnavosti nečistot a samočištění při kropení deštěm</li> <li>- úprava povrchu: hlazení</li> <li>- zrnitost: max 1,5 mm</li> <li>- barva: bílá (přibližně RAL 9002)</li> </ul>	
<b>iM16 Profilovaná omítka</b>	<b>místo:</b> exteriér	<ul style="list-style-type: none"> <li>- materiál: silikonově pryskyřičná modelační omítka</li> <li>- povrch: ochranný barevný nátěr pro snížení přilnavosti nečistot a samočištění při kropení deštěm</li> <li>- vertikální profilace dle výkresové části</li> <li>- barva: bílá (přibližně RAL 9002)</li> </ul>	
<b>iM17 Výplně otvorů</b>	<b>místo:</b>	<ul style="list-style-type: none"> <li>- materiál: hliníkový rám, čiré zasklení</li> <li>- barva rámu: RAL 9006</li> <li>- obložení vnějších parapetů: viz klempířské prvky</li> <li>- obložení vnitřních parapetů: s přesahem, bez nosu, RAL 9006</li> <li>- kování: <ul style="list-style-type: none"> <li>- broušená nerez</li> <li>- okenní klika, madlo/madlo, klika/klika</li> <li>- madlo: kruhový průřez</li> </ul> </li> <li>- bezpečnostní značení prosklených ploch: <ul style="list-style-type: none"> <li>- pískovaná fólie</li> <li>- dva pruhy čtverců rozměru 50 x 50 mm, vzdálenosti mezi čtverci 50 mm</li> <li>- výšky pruhů od podlahy: 900 a 1500 mm</li> </ul> </li> <li>- zábradlí: bezrámové čiré sklo, uchyceno pomocí podélných hliníkových profilů (RAL 9006) po svislých stranách skla, kotveno do okenních rámců</li> </ul>	 

**iM18 Vrata niky na odpad****místo:** exteriér

- materiál: ocel
- ocelový tahokov kotvený do rámců z ocelových profilů
- tahokov: čtvercové válcované oko 30x23x2,5 mm
- povrch: pozinkovaný

**iM19 Garážová vrata****místo:**

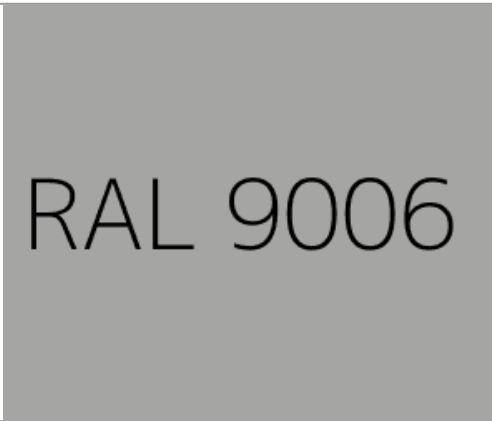



- provedení: plné
- barva: venkovní RAL 9006, vnitřní RAL 9002
- povrch: hladký, matný, vodorovné drážky

RAL 9006

**iM20 Venkovní žaluzie****místo:** exteriér

- lamely profilu Z, šířka 90 mm
- podomítková schránka
- vodící lišty zapuštěné do ostění
- povrch: RAL 9006



<b>iM21 Klempířské prvky</b>	<b>místo:</b> exteriér	<ul style="list-style-type: none"> <li>- materiál: plech</li> <li>- povrch: RAL 9006, hladký, matný</li> </ul>	
<b>iM22 Dlažba terasa</b>	<b>místo:</b> terasa ve 2.NP	<ul style="list-style-type: none"> <li>- materiál: beton</li> <li>- š/d/h: 400/400/40 mm</li> <li>- barva: přírodní</li> <li>- povrch: tryskaný</li> <li>- způsob kladení: na střih</li> <li>- hrana: nesražená</li> <li>- protiskluznost: <math>\mu \geq 0,5</math> i při mokrému povrchu</li> </ul>	
<b>iM23 Okap.chodník</b>	<b>místo:</b> exteriér	<ul style="list-style-type: none"> <li>- materiál: dvouvrstvý lisovaný beton</li> <li>- š/d/h: 400/400/60 mm</li> <li>- barva: přírodní</li> <li>- povrch: hladký</li> <li>- způsob kladení: na střih</li> </ul>	
<b>iM24 Závora</b>	<b>místo:</b> exteriér	<ul style="list-style-type: none"> <li>- tvar: hranatý</li> <li>- barva: šedá</li> </ul>	

**iM25 Ocelový přístřešek****místo:** exteriér

- materiál: ocel
- povrch: RAL 9006, hladký, matný

RAL 9006

**iM26 Obvodové stěny garáže****místo:** exteriér

- materiál: monolitický železobeton
- třída pohledového betonu: PB1 dle Technických pravidel ČBS 03(2018) - pohledový beton
- povrch: hladký
- barva: přírodní
- úprava hran: zkosení

**iM27 Světlík****místo:** střecha

- materiál: hliník, sklo
- tvar: hranatý, rovné čiré zasklení
- barva: RAL 9006





**iM28 Opěrná stěna**

místo: exteriér

- materiál: prefabrikovaný pohledový beton

- třída pohledového betonu: PB1
- povrch: hladký
- barva: přírodní
- úprava hran: zkosení

Třída PB1		
kritérium	označení	požadavek / vlastnost
struktura	S1	hladká a uzavřená, povětšinou jednotná betonová plocha
		žádná hnízda hrubšího kameniva
		v místech spojů dílců bednění výrony cementového mléka/jemné malty šířky do 10 mm a hloubky do 5 mm
		odskoky povrchu mezi plochami vytvořenými sousedními bednicemi dílců do 5 mm
		otřepy do 5 mm
		otisk rámu bednicího dílce se přípouští
pórovitost	P1	plocha pórů velikosti 1 mm až 15 mm na zkušební ploše 400 mm x 400 mm max. 1920 mm <sup>3</sup>
vyrovnaná barevnost	-	jsou nepřipustné barevné skvrny způsobené rzi, růzností materiálu bednicího pláště, neodborným zacházením s bednicími dílci, neodborným následným ošetřením, čárovým probarvením (od prokreslení výztuže)
spoje na bednění	PS0	jsou přípustné otisky spojů bednění a prokladů
rovinnost	R0	měřeno 3 m latí – max. odchylka 10 mm
		měřeno 20 cm latí – max. odchylka 4 mm
opravy povrchu	-	lokální opravy kaveren velikosti $\geq 8$ mm s možnou barevnou odlišností správkové hmoty
hlazený povrch	-	2 x ručně hlazený
zkušební plochy / etalon	-	nestanoveny
příklady použití	betonové plochy s nízkými požadavky např.: <ul style="list-style-type: none"> <li>• dílce pro stěny garáží</li> <li>• dílce pro stěny sklepů</li> <li>• dílce pro opěrné zdi</li> </ul>	

**iM29 Skříňka na hasicí přístroj**

místo: chodba

- materiál: ocelový plech
- š/d/h: 600/250/180
- montáž: zapuštěná do niky
- povrch: práškový lak RAL 9003



### **iM30 Pororošt**

**místo:** místnost pro oplach

- materiál: ocel
- svařovaný ocelový pororošt
- povrch: pozinkovaný
- rozměry oka: 34x38 mm
- protiskluznost:  $\mu \geq 0,3$  i při mokrému povrchu (R10/B)

